

賃貸マンション

名称	シエスタ桜山		
賃貸条件	賃料	右記	保証金 0円
	共益費	5,000円	礼金 0円
所在地	名古屋市瑞穂区洲雲町四丁目6番地の5		
交通	地下鉄桜通線「桜山」駅 徒歩3分		
建物	構造	鉄筋コンクリート造8階建	
	専有面積	壁芯 18.14㎡ (5.48坪)	
	バルコニー	2.62㎡ (0.79坪)	
	間取り	ワンルーム	総戸数 33戸
建築時期	平成3年12月完成		
設備	駐車場	有 11,000円/月額 (税別) ※小型車	
	駐輪場	有	
備	エレベーター	有	
	オートロック	無	
引渡	電気	中部電力	ガス
	水道	公営	汚水 公共下水
特記	現況	空室	
	引渡時期	即時	
特記	◎エアコン、照明器具、電気コンロ、ミニ冷蔵庫付		
	◎洗濯機置場室内に有、オール電化		
	◎入居時、修繕費分担金32,400円		
	◎借家人賠償責任保険に加入必要 13,000円/2年		
	◎水道料(1,500円/月) ※規定量内		
	◎保証会社利用可(日本セーフティ、Casa)		
◎NTT光対応マンション 広告有効期限 平成26年10月31日			

賃貸マンション

シエスタ桜山

地下鉄「桜山」駅徒歩3分

人気の桜通線

キャンペーン実施中!!

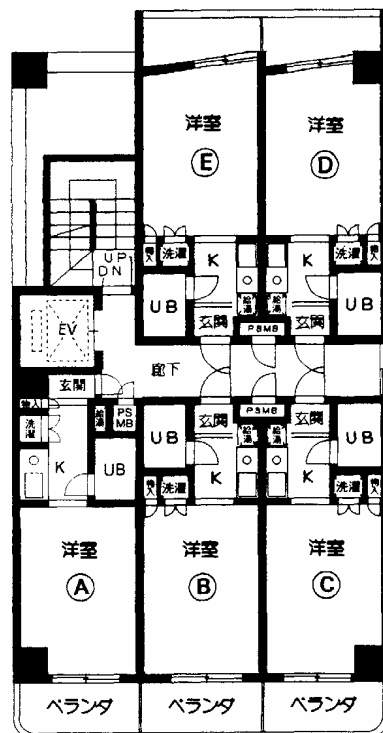
◎保証金・礼金 0円

◎広告料 1ヶ月

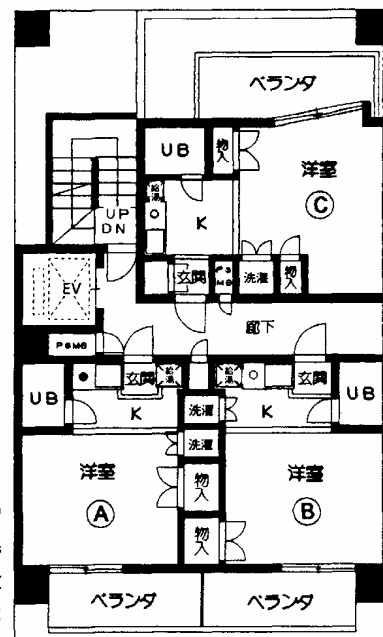


※図面と現況が相違する場合は現況優先とします。

●2~7階平面図



●8階平面図



《賃料表》

南	8A	8B	8C		北
	7A	7B	7C	7D	
	3.3				2.9
	6A	6B	6C	6D	6E
				2.9	
	5A	5B	5C	5D	5E
	4A	4B	4C	4D	4E
	3A	3B	3C	3D	3E
	3.1				
	2A	2B	2C	2D	2E

(単位/万円)



愛知県知事免許(3)18950号

株式会社 ベック

名古屋市昭和区阿由知通2丁目4番地
〒466-0027 ライフビル2階

愛知県宅地建物取引業協会 名南東支部

TEL (052) 745-5255

FAX (052) 745-5222

ホームページ www.bec-net.co.jp

登録No.	M	L	2	6	1	0	1
担当者	取引形態						
	媒介 ()						
	代理 (○)						
	貸主 ()						