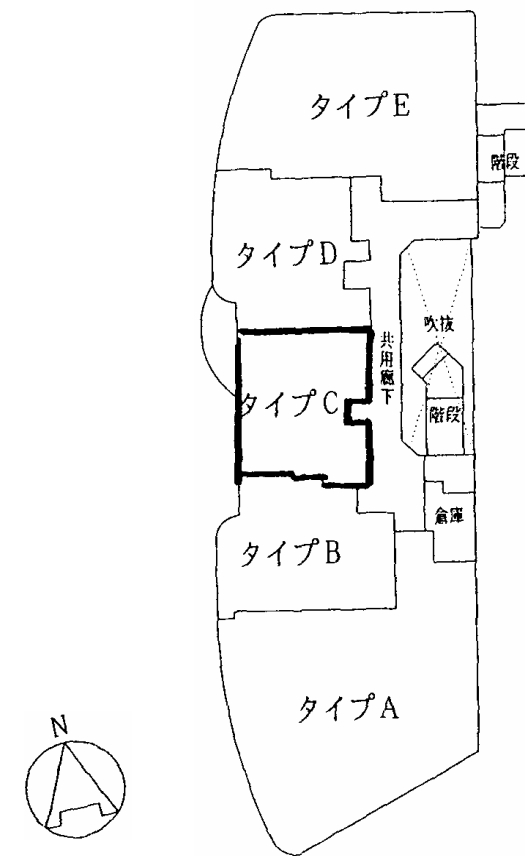
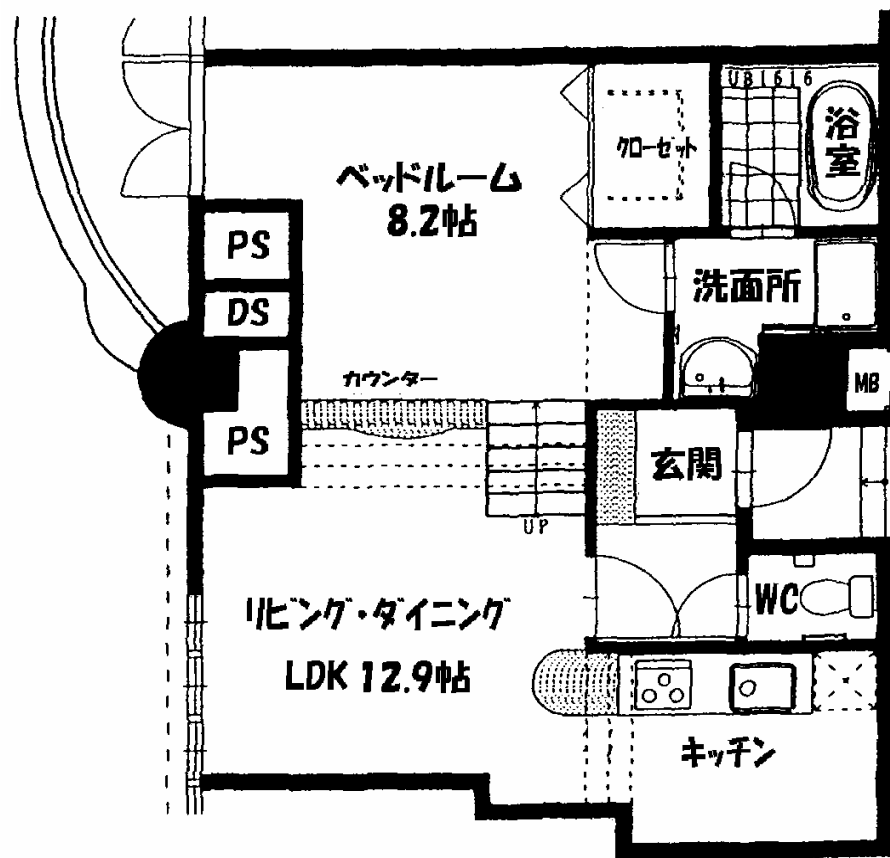
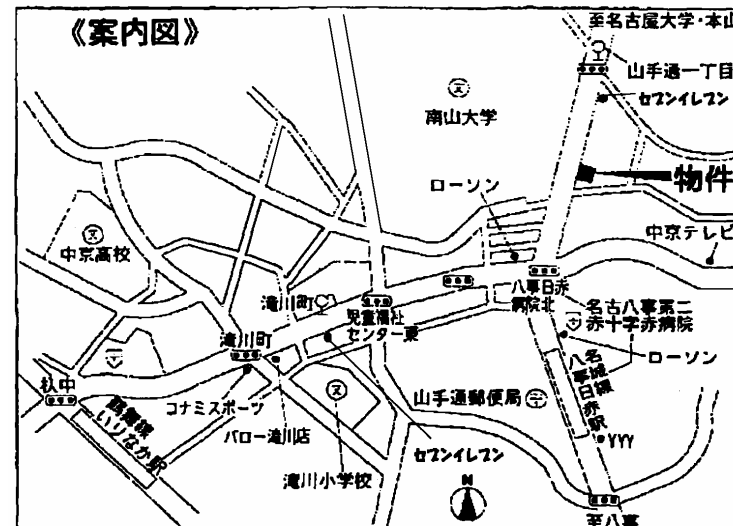


# 賃貸マンション

名称	クレス 2C号室			
賃貸条件	賃料	8.8万円	保証金	4ヶ月
	共益費	8,000円	償却	50%
所在地	名古屋市昭和区山手通二丁目13番地			
交通	地下鉄名城線「八事日赤」駅 徒歩約5分			
	地下鉄鶴舞線「いりなか」駅 徒歩約15分			
構造	鉄骨鉄筋コンクリート造7階建の2階部分			
	専有面積	壁芯 49.20㎡ (14.88坪)		
物	バルコニー	㎡ (坪)		
	間取り	1LDK	総戸数	27戸
建築時期	昭和63年3月完成 (2階部分平成8年3月)			
	管理形態	委託管理	管理会社	(有) テラシマ
設	駐車場	有 15,000円/月額 (税別)		
	オートロック	有		
備	トランクルーム	有 3,000円/月額 (税別)		
	エレベーター	無		
備考	電気	中部電力	ガス	都市ガス
	水道	公営	汚水	公共下水
引渡	小学校	滝川小学校		
	中学校	川名中学校		
特記	買い物	パロー滝川店		
	現況	空室		
特記	引渡時期	即時		
	◎オートロック付き ◎エアコン、照明付き ◎全室フローリング貼り ◎ロールカーテンは残置物			



※図面と現況が相違する場合は現況優先とします。



愛知県知事免許 (3) 18950号  
株式会社 ベック  
名古屋市昭和区阿由知通2丁目4番地  
〒466-0027 ライフビル2階

愛知県宅地建物取引業協会 名南東支部  
TEL (052) 745-5255  
FAX (052) 745-5222  
ホームページ www.bec-net.co.jp

登録No.	M	L	2	6	0	1	8
担当者	取引形態						
	媒介 (○)						
	代理 ( )						
	貸主 ( )						